

スマートフォン操作ガイド (9)

■ 投資情報

- マーケット
- 主要指標
- チャート
- ニュース
- ランキング
- kabucomカレンダー



2024年3月29日作成

au カブコム証券
A member of MUFG

■■■■ 目次 ■■■■

● マーケット	3
● 主要指標	5
● チャート	7
● ニュース	13
● ランキング	16
● kabucomカレンダー	18

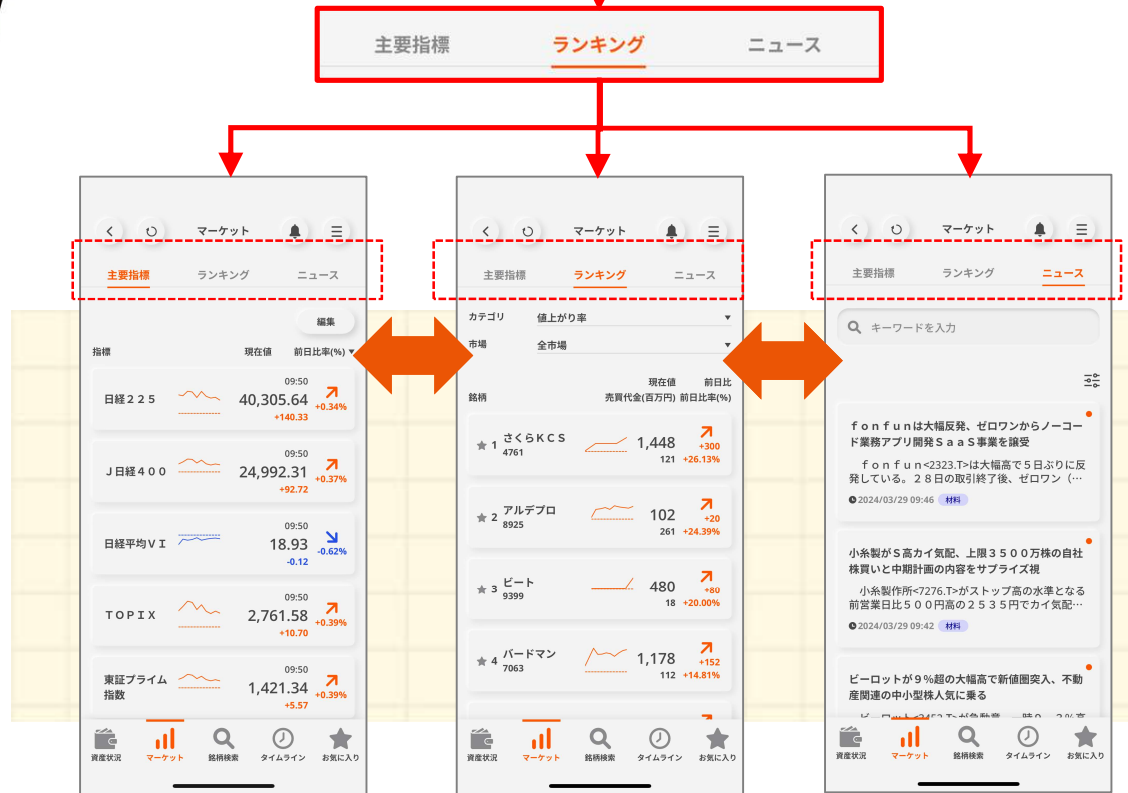
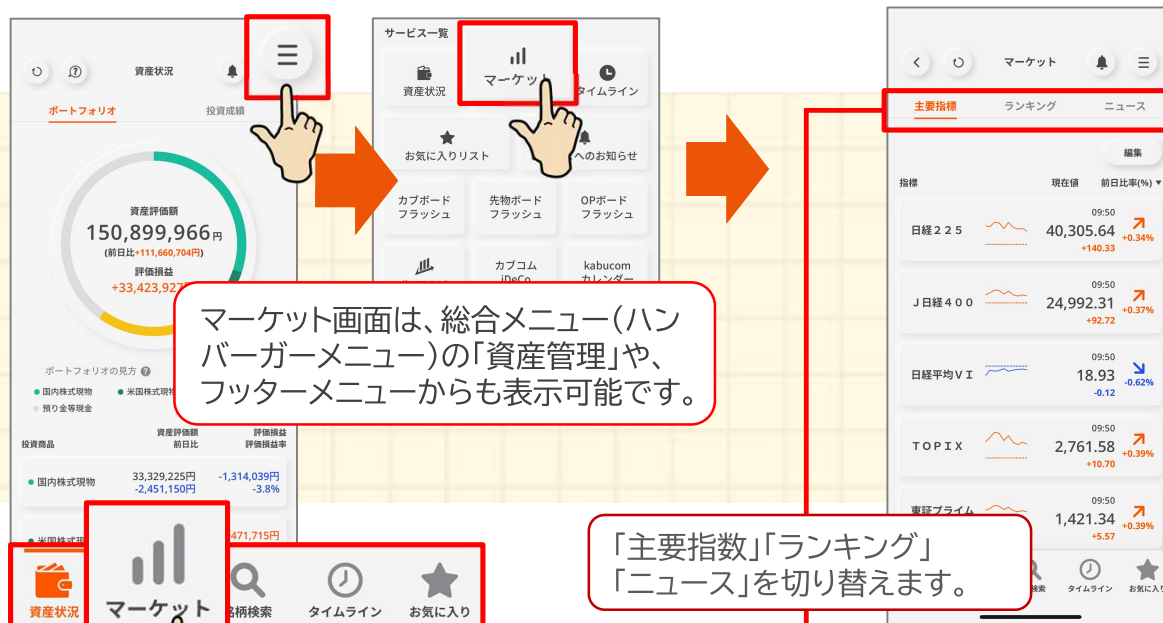
マーケット

マーケット

主要指数の一覧表示に加え、騰落率等のマーケットのランキングや市場全体のニュースなどを配信しています。

主にマーケット全体を確認するためのメニューです。

個別銘柄の情報は、銘柄検索等で個別銘柄を指定し、確認することができます。



主要指標

主要指標

日経平均をはじめとした各種指標を表示します。
指標名をタップするとチャートなどの情報を表示します。



表示指標の絞り込み

表示する指標を絞り込むこともできます。

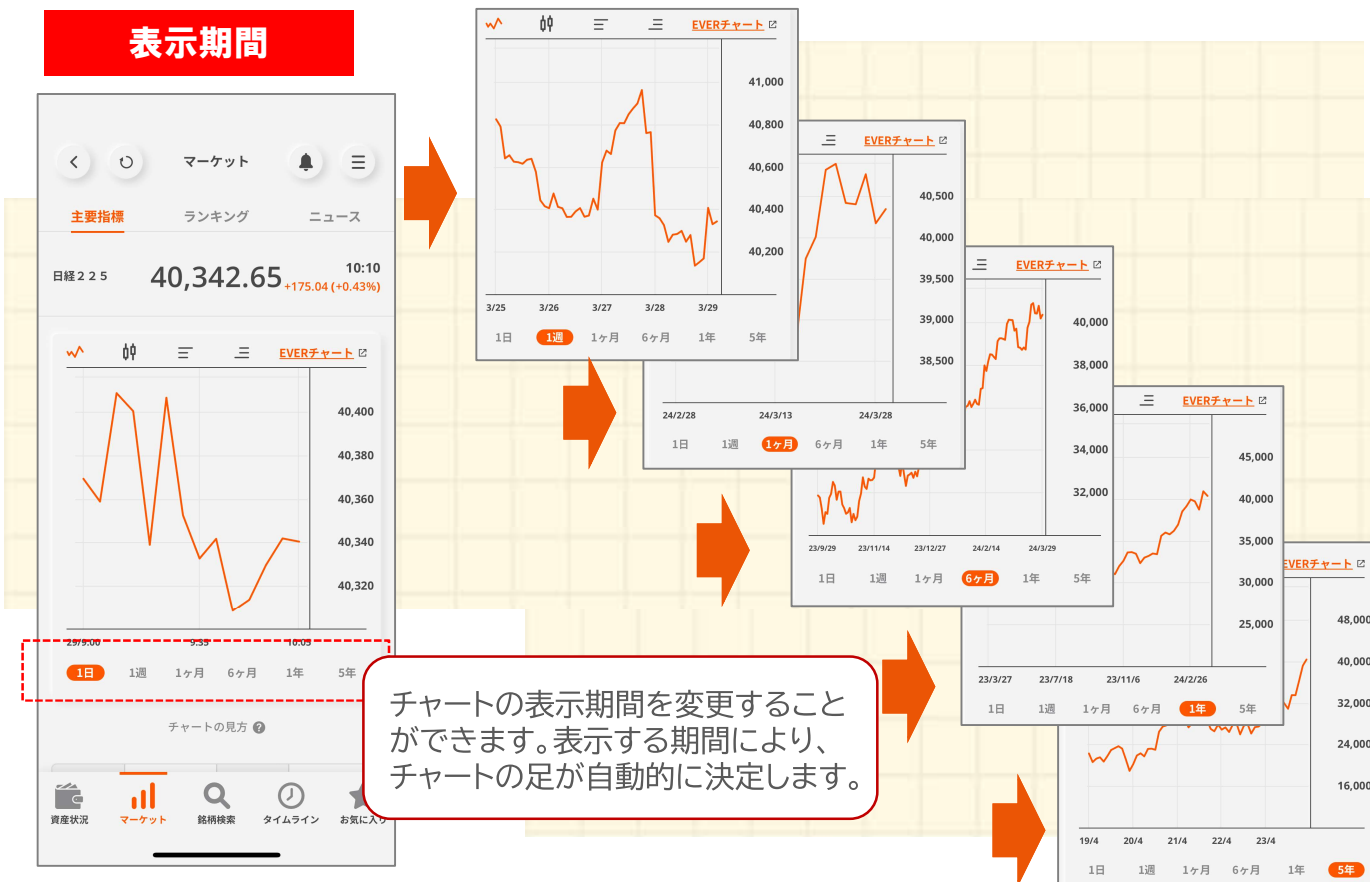


チャート

チャートの利用方法

表示されたチャートは、好みに応じてカスタマイズすることができます。カスタマイズすることにより、さまざまな観点から分析が可能になります。

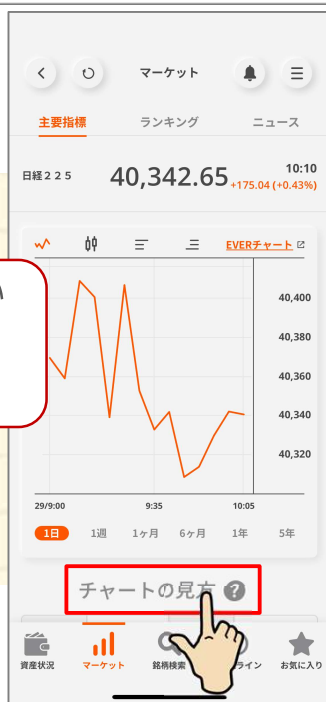
表示期間



チャートの利用方法

表示期間の確認

期間と足の関係については「チャートの見方」をタップすることで確認できます。



1日	5分足で1日間表示
1週間	30分足で5日間表示
1ヶ月	日足で1ヶ月間表示
6ヶ月	日足で6ヶ月間表示
1年	週足で1年間表示
5年	月足で5年間表示

チャートの見方 ?

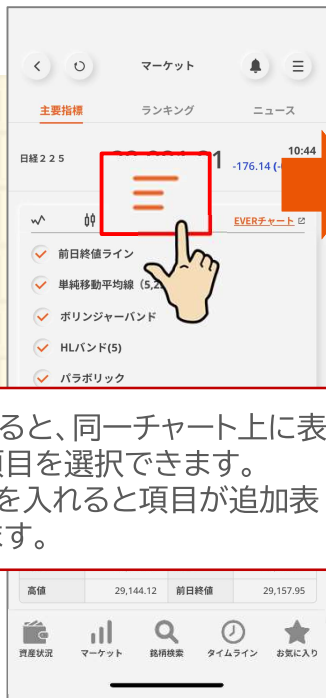
チャートの利用方法

表示するチャートを変更

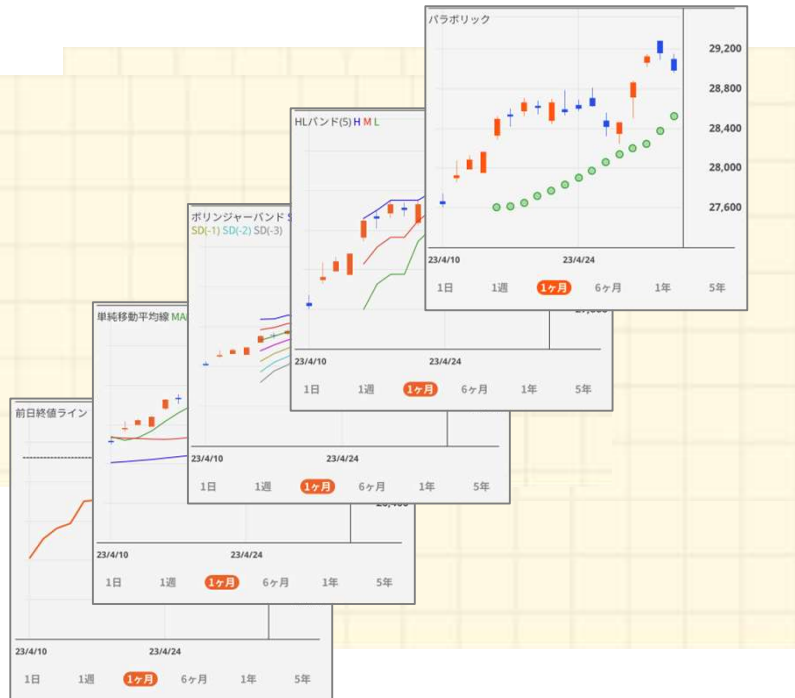


チャートの利用方法

アドオンチャート



タップすると、同一チャート上に表示する項目を選択できます。チェックを入れると項目が追加表示されます。

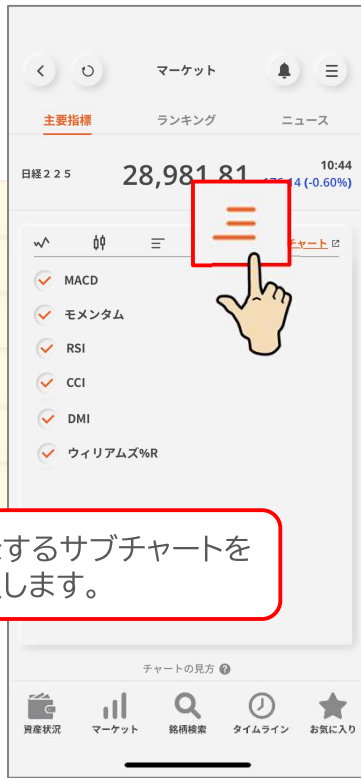


最大3種類のアドオンチャートを重ねて表示することができます。

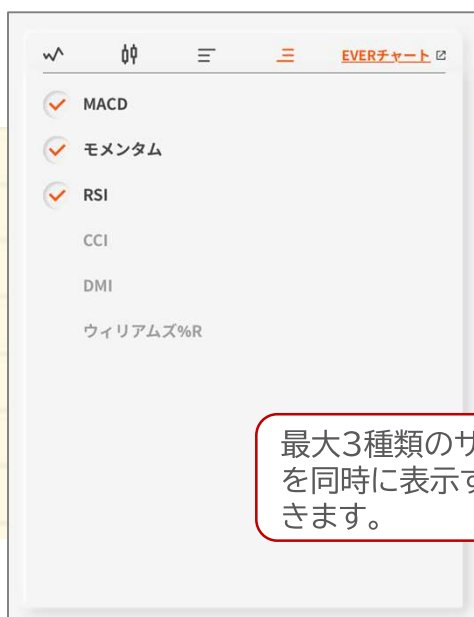


チャートの利用方法

サブチャート



表示するサブチャートを選択します。



最大3種類のサブチャートを同時に表示することができます。



チャートの利用方法

「EVERチャート」をタップすると、スマホ版の「EVERチャート」が起動し、さらに詳細なチャート分析が可能になります。

EVERチャート



ニュース

ニュース

経済ニュースを表示します。



表示するニュースをカテゴリーで絞り込むことができます。



テキスト検索

ニュースをテキスト(キーワード)で検索することができます。



ランキング

ランキング

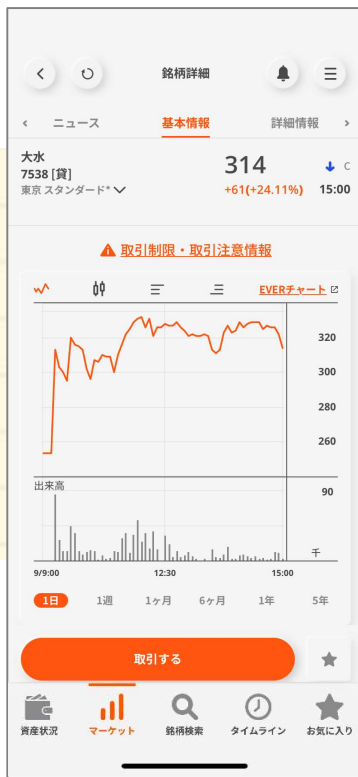
市場での取引ランキングを表示します。

ランキングは「値上がり率」「値下がり率」をはじめとして多くの条件の選択が可能です。

また、「東証プライム」「東証スタンダード」といった市場の絞り込みも可能です。



銘柄名をタップするとその銘柄のチャートをはじめとした基本情報を表示します。



上方にスワイプすると下方が表示されます。



ランキング項目の選択に加え、市場による絞り込みが可能です。

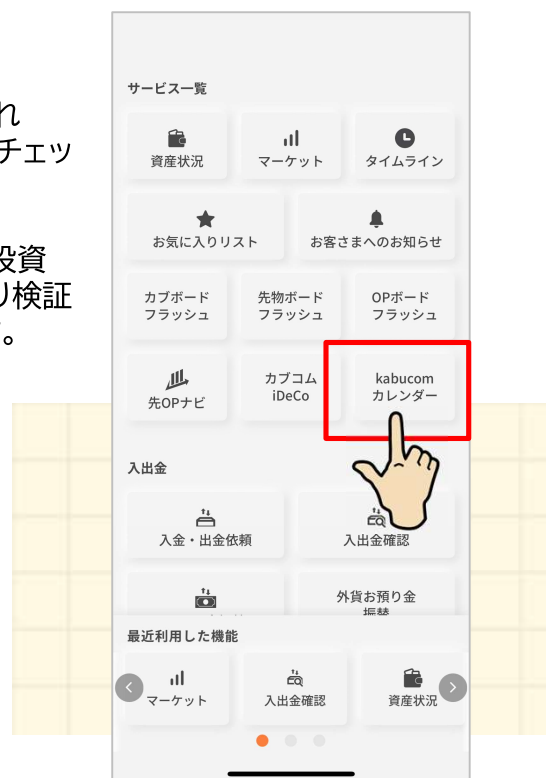
絞り込み項目

- 値上がり率
- 値下がり率
- 売買高上位
- 売買代金
- TICK回数
- 売買高急増
- 売買代金急増
- 年初来高値更新
- 年初来安値更新
- 時価総額上位
- 時価総額下位
- 配当利回り(会社予想)
- 信用売残増
- 信用売残減
- 信用買残増
- 信用買残減
- 信用高倍率
- 信用低倍率
- 業種別指数(値上がり率)
- 業種別指数(値下がり率)

kabucomカレンダー

kabucomカレンダー

- 株式のイベントや経済関連のスケジュールを確認できます。
- カレンダーには、スマホ版/パソコン版がありますが、それぞれデータ連動していますので、外出先などからのスケジュールチェックなどにもお役立ていただけます。
- メモ機能やTODO機能を搭載していますので、思いついた投資のヒントを外出先で記録に残し、自宅にもどってからじっくり検証したり、備忘録代わりに利用するといった使い方が可能です。



- ① 日付をタップすると画面下部の項目でイベントや経済関連のスケジュールを確認することができます。
- ② 「V」をタップすると、具体的な内容が表示されます。

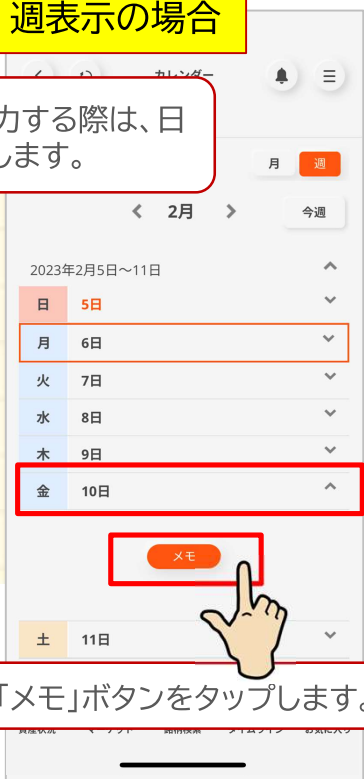
「V」をタップした後の画像です。



メモの入力

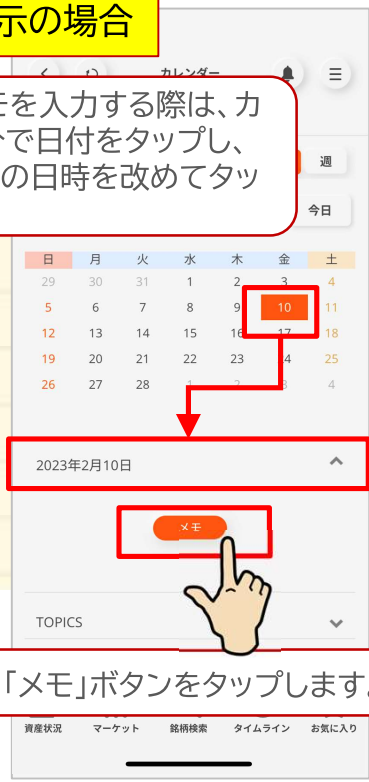
週表示の場合

週表示でメモを入力する際は、日付の部分をタップします。



月表示の場合

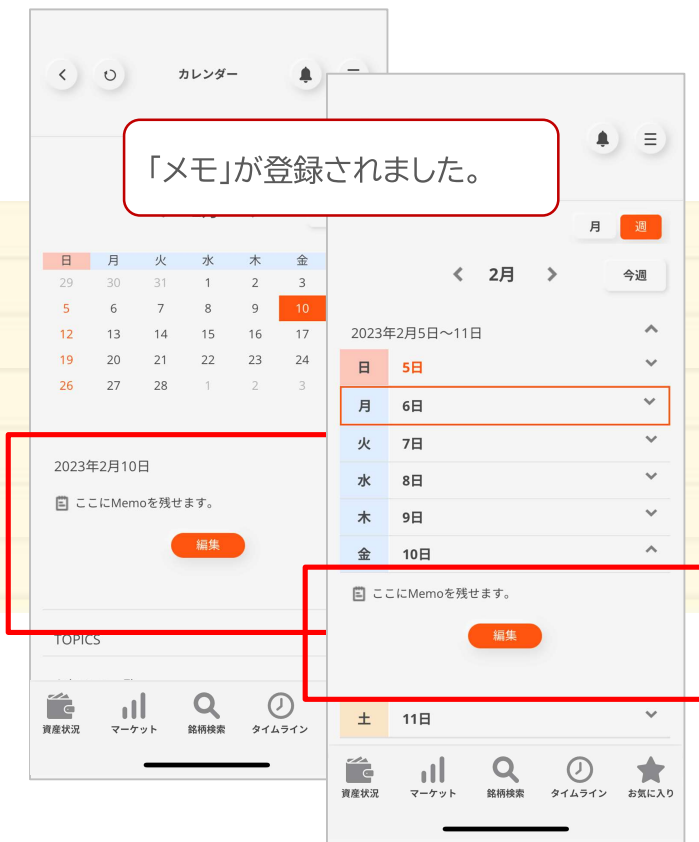
月表示でメモを入力する際は、カレンダー部分で日付をタップし、その後、下方の日時を改めてタップします。



「メモ」を入力し、「登録」ボタンをタップします。



「メモ」が登録されました。



設定



カレンダーで表示できる項目

表示期間	月間表示、週間表示
経済指標	雇用統計、消費者物価指数、鉱工業指数、FOMC他 主要経済指標・イベントを随時更新
株式	会社合併、株式交換・移転、株式分割、株式併合、有償増資、市場変更、商号変更、売買単位変更、基準変更、上場廃止、権利確定日、権利落日他
IPO・PO	BB期間、申込期間、上場日
投資信託	決算、償還、休場日、累積投資再投資日
外貨建てMMF	休場日
先物オプション	SQ日(メジャー、マイナー)、売買最終日、休業日
FX	取引可能日(日本祝日)
その他	年末年始、ゴールデンウィークのサービス提供時間、確定申告スケジュールなど
当社イベント情報	投資セミナーの予定やオンラインセミナー情報、キャンペーン情報、サービスリリース開始予定など
エクスポート機能	kabucomカレンダーで作成したデータはGoogleカレンダー、Yahoo! カレンダーへのエクスポートが可能です。

ご注意

- 本資料はauカブコム証券で提供する投資情報ツールの利用方法や機能についてご案内するものです。収益や勝率をお約束するものではありません。実際のお取引はお客さまご自身の判断で行ってください。
- 本資料で使用している画面は順次見直し更新するため、実際の画面とは異なる場合があります。
- 投資情報ツールにて提供される情報は、マーケットにおける価格の表示および、過去から現在における価格情報に基づいたお客さまの資産推移の表示を目的としており、特定の銘柄等の勧誘、売買の推奨、相場動向等の保証等をおこなうものではありません。
- auカブコム証券のお取扱商品へのご投資の際は、各商品に所定の手数料や諸経費等をご負担いただく場合があります。各商品等は価格の変動、金利の変動、為替の変動等により投資元本を割り込むおそれがあり、また商品等によっては投資元本を超える損失（元本超過損）が生じるおそれがあります。
- 各商品の手数料等は、商品、銘柄、取引金額、取引チャネル等により異なり多岐にわたるため、具体的な金額または計算方法を記載することができません。手数料等の詳細は、当社ホームページ（<https://kabu.com/cost/>）をご覧ください。手数料等には消費税が含まれます。
- 当社お取扱商品の手数料等およびリスクの詳細については、契約締結前交付書面、上場有価証券等書面、目論見書、約款・規定集および当社ホームページの「ご投資にかかる手数料等およびリスクについて」（<https://kabu.com/company/info/escapeclause.html>）や取引ルール等をよくお読みの上、投資の最終決定はご自身のご判断と責任でおこなってください。
- 当社が提供する情報サービスや投資情報ツールの概要および詳細については当社ホームページ（<https://kabu.com/tool/>）にてご確認ください。

au カブコム証券
A member of  MUFG

[金融商品取引業者等の登録番号等]

関東財務局長(金商)第61号
関東財務局長(銀代)第8号
関東財務局長(電代)第18号

[加入協会]

日本証券業協会
一般社団法人 金融先物取引業協会
一般社団法人 日本投資顧問業協会
一般社団法人 日本STO協会
一般社団法人 第二種金融商品取引業協会

au カブコム証券
A member of  MUFG